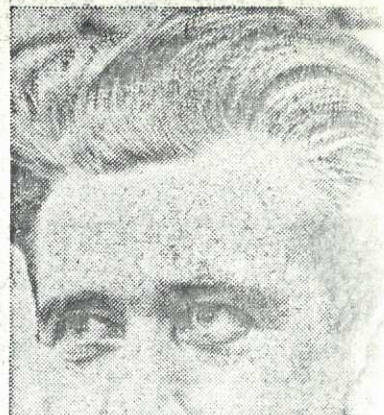
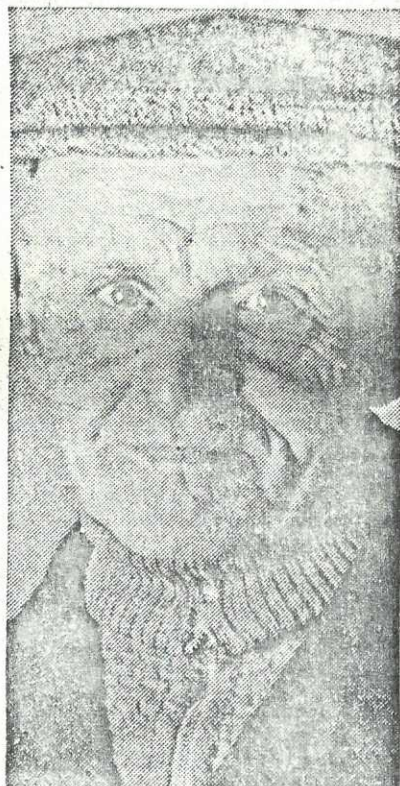


GEEN PARTICULIERE BEZWAREN  
INZAKE DE KWESTIE-EERDE

# Buurtschap Hoeves blijft het liefst bij gemeente Schijndel

*Lichtelijk onbehagen bij  
deel van dorpsbevolking*

EERDE, 2 maart. — Donderdag is de laatste dag verstreken, waarop belanghebbenden — met uitzondering van de gemeenteraden die nog een maand de tijd hebben — hun eventuele bezwaren tegen de ontworpen grenswijziging in het kerkdorp Eerde kenbaar hadden kunnen maken. „Hadden kunnen maken”, want — voorzover thans bekend — hebben van die mogelijkheid noch particulieren noch verenigingen



## Dichterbij

Landbouwer A. P. van Berkel (33) vindt er in dit verband geen doekjes om. „Schijndel ligt voor ons dichterbij dan Veghel en de gemeente Schijndel doet voor ons ook meer dan we ooit van Veghel kunnen verwachten. We krijgen nu een verharde weg, maar die zou er naar mijn mening nog lang niet zijn geweest, als we een deel waren van Veghel, dat over het algemeen veel te weinig aandacht schenkt aan de uithoeken”.

Het is zomaar een persoonlijke mening, die echter — zij het niet zo duidelijk — wordt onderschreven door de 68-jarige Johan van den Tillaart en ook door Martien van Rijbroek, die met zijn hele familie toch uit Veghel afkomstig is. Ook zij vinden de ontworpen regeling best en Martien van Rijbroek voegt eraan toe: „Als het anders was — dus

## Onberoerd, maar...

Maar waarom dan dat gevoel van onbehagen? Komt het, omdat men nooit de meningen van de mensen van Eerde zelf gevraagd heeft en omdat de commissie van samenwerking nooit een openbare vergadering heeft uitgeschreven? Hebben de inwoners daardoor de indruk gekregen, dat de hele kwestie goeddeels buiten hen om is geregeld en dat ze ergens het object zijn geweest van touwtrekkende gemeenten, wier daadwerkelijke belangstelling voor Eerde in enkele gevallen pas dateert van de laatste jaren? En komt daar misschien bij, dat de gemoedelijke mentaliteit van St. Oedenrode de mensen van Eerde beter ligt dan die van Veghel? Allemaal gevoelsargumenten misschien, maar men vraagt zich onwillekeurig af of daarmee omwille van de Eerdese bevolking wel voldoende rekening is gehouden.

